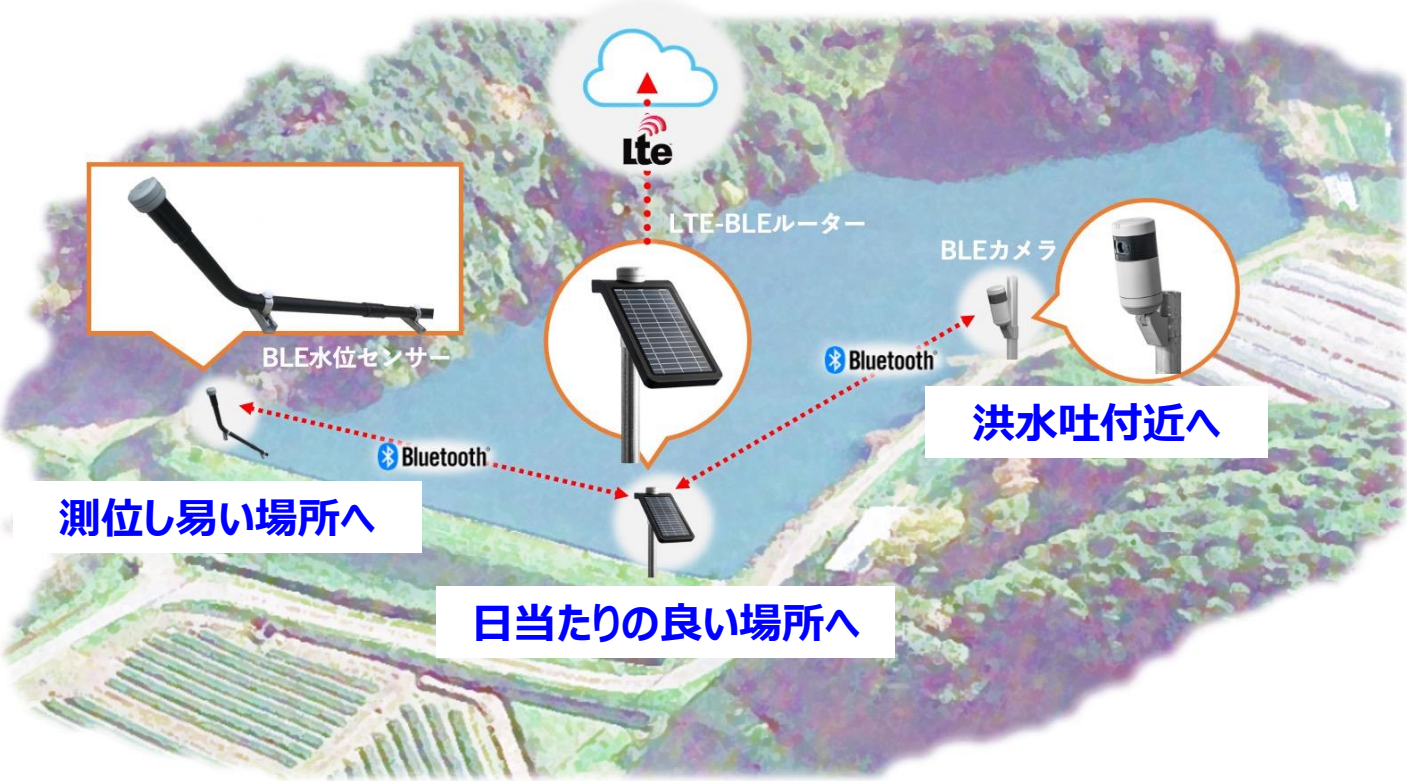


# ため池管理システム

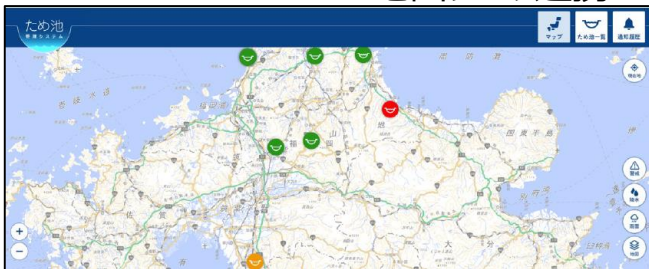
防災対策に向け、遠隔で安全にため池の状況を監視



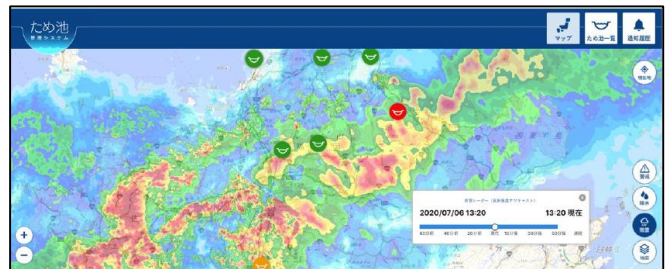
- ✓ 各機器は完全独立稼働の為、それぞれ最適な位置に設置可能
- ✓ 機器同士は無線接続により一切の配線が不要（通信距離は見通し数百m）
- ✓ 低消費電力無線(Bluetooth)を採用し、長期間の電池稼働を実現

## 【Web画面】

地図データ連携



アメダス連携



水位データ

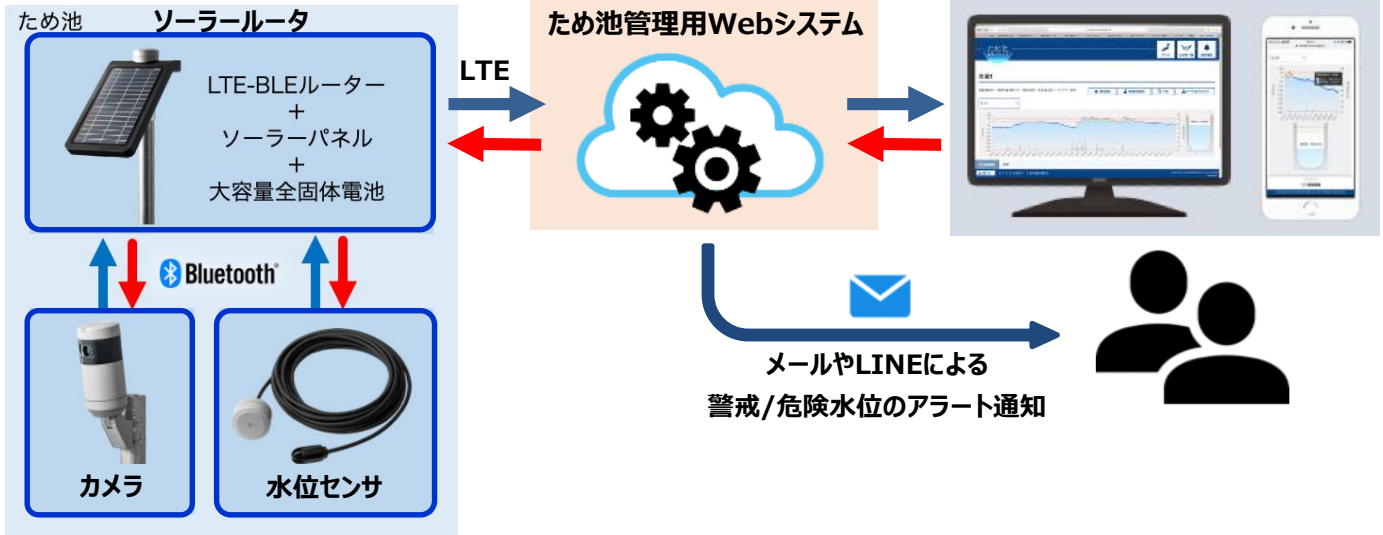


カメラ画像



## 【システム概要】

- ✓ 多発する豪雨災害に備え、遠隔で水位や画像をいつでもどこでもリアルタイムに監視
- ✓ ソーラールータ、水位センサ、カメラをそれぞれ最適な場所へ設置可能



## 【ため池管理システム 特徴】

### ①それぞれの機器を独立して設置が可能

ソーラールータ



日当たりの良い場所へ

水位センサー（電池駆動）



測位しやすい場所へ

カメラ（電池駆動）



洪水吐付近へ

- ・ソーラーパネルも日陰にならない最適な所へ設置
- ・カメラも狙った場所を撮影、夜間撮影可能
- ・AC電源不要、ケーブル破損や断線の心配がない
- ・拡張も容易（水位センサーやカメラを増やす事も可能）

### ②遠隔操作によるリアルタイム画像確認が可能



#### 撮影ダウンリンク

- ・Web画面から「撮影ダウンリンク」ボタンを押す事で豪雨時も現場の様子をリアルタイムに安全に確認出来ます

### ③Web画面で様々な連携表示が可能

地図データ連携表示



アメダス連携表示



洪水浸水、津波等ハザードマップ連携表示

